

¡ Únete al Equipo MPOWER !

MPOWER

# GUÍA BÁSICA DE PIEZAS

M P O W E R

## APISONADOR JC72



## APLICACIÓN Y USO DEL EQUIPO

El Apisonador se utiliza para compactar terrenos blandos. Se pueden compactar suelos para las carreteras, construcción, presas, aeropuertos y ferrocarriles, etc... todo para preparar la superficie de ellos.



**NO UTILICE EL APISONADOR EN UN TERRENO O SUELO QUE SEA MUY DURO O FUERTE, COMO PISO DE CEMENTO, PIEDRAS, PISO DE ASFALTO, HIELO, ETC... DE LO CONTRARIO EL APISONADOR SERÁ SEVERAMENTE DAÑADO EN SU INTERIOR O DESTRUIDO.**

## FUNCIONAMIENTO PRIMARIO DEL EQUIPO

El Apisonador tiene un motor de combustión interna en la que hace a la unidad del engranaje gire el embrague, este movimiento de rotación de la marcha se convierte en un movimiento alternativo a través de una barra de conexión, la cual esta va conectada con el pie haciendo que se mueva de arriba para abajo y así golpeando el suelo con mucha fuerza.

## ESPECIFICACIONES TÉCNICAS DEL EQUIPO

ESPECIFICACIONES	JC-72
largo * ancho * alto (mm)	720 * 415 * 1043
zapata (mm)	280 * 330
peso (Kg)	72
frecuencia de golpes (veces/min)	680-710
avance de unidad (metros/min)	10-15
altura de golpe (mm)	85
fuerza de impacto (Kg)	1730
motor	ROBIN EH12-2D
tipo	Air-cooled 4 stroke, OHV, single cylinder gasoline engine.
rendimiento maximo	2.9kw/4000rpm
rendimiento continuo	2.6kw/4000rpm
velocidad calibrada (rpm)	3,600
capacidad de aceite para motor (L)	0.55
tipo de aceite	SAE 10W-30
cap.de tanque de combustible (L)	2.5
combustible	octanage superior a 93




## INSPECCIONAR ANTES DE OPERAR EL EQUIPO

Inspeccionar el nivel de los aceites (motor y cuerpo):

### EL MOTOR ROBIN DEL EQUIPO NO CONTIENE NADA DE ACEITE, SÓLO EL CUERPO

1. (A) El aceite de lubricación del motor: retirar el tapón, limpiar el tapón, volver a poner le tapón para comprobar el nivel de aceite. Añadir el aceite para regular el nivel si este se encuentra bajo.  
(B) Aceite de lubricación del cuerpo: buscar en el indicador de aceite de mirilla o ventana con tuerca de cobre con transparencia en la manga de protección y asegúrese de que el aceite este en el nivel especificado.
2. Inspección del filtro de aire: comprobar que la malla del filtro de aire no este sucia ni obstruida, que la esponja no este rota; si la red del filtro de aire se encuentra demasiado sucia, el filtro hará que haya pérdida de potencia del motor o incluso no se pueda arrancar la unidad.
3. Asegurarse que toda la tornillería externa este completa y bien apretada.
4. Checar que el tanque de combustible tenga combustible.

## ETIQUETAS DE ADVERTENCIA EN EL EQUIPO

	<ul style="list-style-type: none"> <li>● No dejar la maquina trabajando sin operador.</li> <li>● Colocar un anuncio de operación cerca del área de uso. No dejar que nadie se acerque dentro de un radio de 2 metros al operarse el equipo para prevenir accidentes, pare de operar el equipo si alguien se acerca dentro del ares de 2 metros de operación.</li> <li>● Use el equipo con responsabilidad y solo para apisonar tierra, arena grava o asfalto. No use este equipo para otro tipo de trabajos.</li> </ul>
	<ul style="list-style-type: none"> <li>● No use el equipo en lugares no ventilados o cerca de incendios ya que el motor será dañado.</li> <li>● No operar el equipo sin su equipo de seguridad personal o si no tiene los señalamientos de precaución ubicados en el área de operación.</li> </ul>
	<ul style="list-style-type: none"> <li>● El Apisonador se puede voltear fácilmente si se opera en lugares desnivelados, en estos casos debe de tener mucho cuidado ya que le podrían ocurrir accidentes muy severos.</li> <li>● Siempre pare el equipo si el operador desea dejarlo.</li> </ul>

## ARRANQUE DEL EQUIPO

1. Gire el switch de arranque a la posición de ON.
2. Abra la válvula de paso del combustible.
3. Cierre el ahogador en caso de que el equipo se encuentre ya caliente.
4. Mueva el acelerador hacia adelante a la posición 1-2.
5. Jale el cordón retráctil un poco hasta que sienta el paro del mismo.  
Ahora jale dura para causar el arranque del motor.
6. Abra el ahogador cuando el motor haya arrancado y asegúrese de calentar el motor unos 5 minutos antes de su uso y cierre el ahogador.
7. Acelere el equipo hasta que sienta que esta vibrando y ajuste su velocidad hasta que el equipo apisone de manera continua y adecuada.
8. Guíe el Apisonador desde su manubrio para que avance automáticamente. Asegúrese que la zapata del Apisonador este aplanando lisamente para que se mas efectivo el trabajo. No cargué, suba o empuje hacia abajo el manubrio para provocar que la zapata haga el aplanado ya que esto dañara el equipo.

## PARO DEL EQUIPO

### APAGUE EL MOTOR EN SITUACIONES DE PELIGRO O EMERGENCIA

1. Desacelere el equipo a posición neutral para que el Apisonador deje de operar.
2. Apague el motor, gire el switch a la posición de OFF.
3. Cierre la válvula de combustible a la posición de OFF.

## MANTENIMIENTO DEL MOTOR Y DEL EQUIPO

1. Calendario del Mantenimiento del Motor

PARTE	PERIODO	CADA VEZ ANTES DE USAR	CADA MES O 20 HORAS DE USO	CADA 3 MESES O 50 HORAS DE USO	CADA 6 MESES O 100 HORAS DE USO	CADA AÑO O 300 HORAS DE USO
ACEITE DEL MOTOR	revisar el nivel	●				
	cambiar				●	
FILTRO DE AIRE	revisar	●				
	limpiar			●		
CARBURADOR	limpiar				●	
BUJIA	revisar y limpiar			●		
MOFFLE	limpiar				●	
VALVULA DE COMB.	revisar y ajustar					●
FILTRO DE COMBUSTIBLE	limpiar					●
MANGUERA DE COMBUSTIBLE	revisar y cambiar					●

## 2. Limpieza del filtro de aire:

Un filtro de aire sucio impide el paso de aire al motor, así que asegúrese que siempre se encuentre limpio.

## 3. Calendario de mantenimiento del equipo:

PARTE \ PERIODO	CADA VEZ ANTES DE USAR	DESPUES DE 5 HORAS DE OPERACION	CADA SEMANA O DESPUES DE 25 HORAS DE OPERACION	CADA MES O DESPUES DE 100 HORAS DE OPERACION
ACEITE EN EL CUERPO DEL APISONADOR	●			
APRETAR LOS TORNILLOS Y TUERCAS DE LA ZAPATA	●	●		
REVISAR QUE EL MOTOR NO SE ENCUENTRE SUELTO NI FLOJO	●	●	●	
LIMPIAR MOTOR Y RADIADOR				●
CAMBIO DE ACEITE EN EL CUERPO DEL APISONADOR				●
REVISAR Y APRETAR TODAS LA TUERCAS DEL EQUIPO	●	●	●	●

## PROBLEMAS CON EL USO DEL EQUIPO

PROBLEMA	POSIBLE RAZON
1. EL MOTOR NO ARRANCA.	1. No hay combustible en el tanque. 2. Switch de encendido en pos. OFF. 3. Válvula de combustible cerrada. 4. No hay combustible en el carburador. 5. Bujía quemada. 6. Filtro de combustible tapado.
2. EL MOTOR NO ACELERA, ES DIFICIL ARRANCAR EL EQUIPO, OPERA INADECUADAMENTE.	1. Bujía quemada. 2. Filtro de aire tapado o muy sucio. 3. Mangueras de combustible tapadas. 4. Anillos del pistón gastados. 5. Válvulas de entrada y salida de aire rotas.
3. EL MOTOR CAMINA PERO EL APISONADOR NO FUNCIONA.	1. Inspeccionar el clutch si esta dañado. 2. Engranajes, valeros o cigüeñal dañados. 3. Demasiado aceite dentro del cuerpo del Apisonador, niveles pasados.
4. EL MOTOR CAMINA PERO EL APISONADOR TRABAJA ERRONEAMENTE.	1. Tornillos que sujetan al motor están flojos o sueltos. 2. Resortes internos del cuerpo rotos o desgastados. 3. Motor operando dañado internamente.

## TRANSPORTE Y ALMACENAJE DEL EQUIPO

1. Transporte el Apisonador bien sujetado de su partes fijas y no de las frágiles. Siempre en una posición vertical en forma de parado.
2. El equipo esta complete como viene sin necesidad de accesorios extras.
3. Drenar todos lo líquidos antes de almacenar, limpiarlo y cubrirlo poniéndolo en un lugar seco, cerrado y sin humedad.

## LISTA DE PARTES DEL EQUIPO

No.DE CAT.	CODIGO	DESCRIPCION	CANTIDAD
1	72120-T0110	CONJUNTO TANQUE COMBUSTIBLE	1
1-1	72121-T0110	TAPON TANQUE COMBUSTIBLE	1
1-2	72122-T0110	TANQUE DE COMBUSTIBLE	1
1-3	72123-T0110	CORREA TAPON DE COMBUSTIBLE	1
2	A2010-8025J	TORNILLO M8X25	2
3	72130-T0110	LLAVE DE PASO DE COMBUSTIBLE	1
4	72105-T0110	ABRAZADERA DE MANGUERA	2
5	72101-T0110	MANGUERA DE COMBUSTIBLE	1
6	72104-T0110-601	MANUBRIO COMPLETO	1
7	C4410-6020J	TORNILLO M6X20	2
8	72110-T0110	CONJUNTO DE PALANCA DE ACELERADOR	1
8-1	72111-T0110	CHICOTE PALANCA DE ACELERACION	1
8-2	72112-T0110	FUNDA DE CHICOTE PALANCA DE ACELERACION	1
9	B5610-0600J	TUERCA DE SEGURIDAD M6	2
10	B5610-0800J	TUERCA DE SEGURIDAD M8	2
11	72379-T0110	TUERCA PARA EL MANUBRIO M10X20	4
12	72373-T0110	TUERCA DE SEGURIDAD P/EJE CLUTCH M8 X20	1
13	72311-T0110	RONDANA P/TCA. DE SEGURIDAD EJE CLUTCH	1
14	72304-T0110	CAMPANA DEL CLUTCH	1
15	72305-T0110	CUBIERTA DE CAMPANA DE CLUTCH	1
16	72306-T0110	ORING	1
17	72307-T0110	SELLO	1
18	P0532-06007N	BALERO 6007	1
19	H1020-3500Y	ANILLO DE RETENCION	1
20	P0602-06204N	BALERO 6204	2
21	72308-T0110	ENGRANE PIÑON ENTRADA	1
22	72309-T0110	CUÑA	1
23	72301-T0110	CAJA DE TRANSMISION	1
24	72387-T0110	TORNILLO C/HEX. M6X10	1
25	72384-T0110	JUNTA DE TORNILLO	1
26	H1010-4700Y	ANILLO DE RETENCION	2
27	72315-T0111	CUBIERTA DE RODAMIENTO	1
28	72314-T0110	O´RING	1
29	72374-T0110	TORNILLO M8X25	2
30	72313-T0110	JUNTA DE TORNILLO	2
31	72345-T0110	MANGUERA DE ADMISION COMPLETA	1
32	72200-T0110	AMORTIGUADOR	2
33	72371-T0110	TORNILLO C/HEX. M10X20	4
34	P0532-06207N	BALERO 6207	1
35	72312-T0110	ENGRANE SALIDA	1
36	72316-T0110	BIELA	1
37	P0532-06304N	BALERO 6304	1
38	H1010-5200Y	ANILLO DE RETENCION	1
39	72317-T0110	PERNO PISTON	1
40	72318-T0110	TAPON PERNO PISTON	2
41	72303-T0110	JUNTA CAJA DE TRANSMISION	1
42	72302-T0110	CUBIERTA FRONTAL	1
43	72372-T0110	TORNILLO C/HEX. M6X20	9
44	72319-T0110	VARILLA DEL PISTON	1
45	72321-T0110	AMORTIGUADOR DE VARILLA DEL PISTON	1

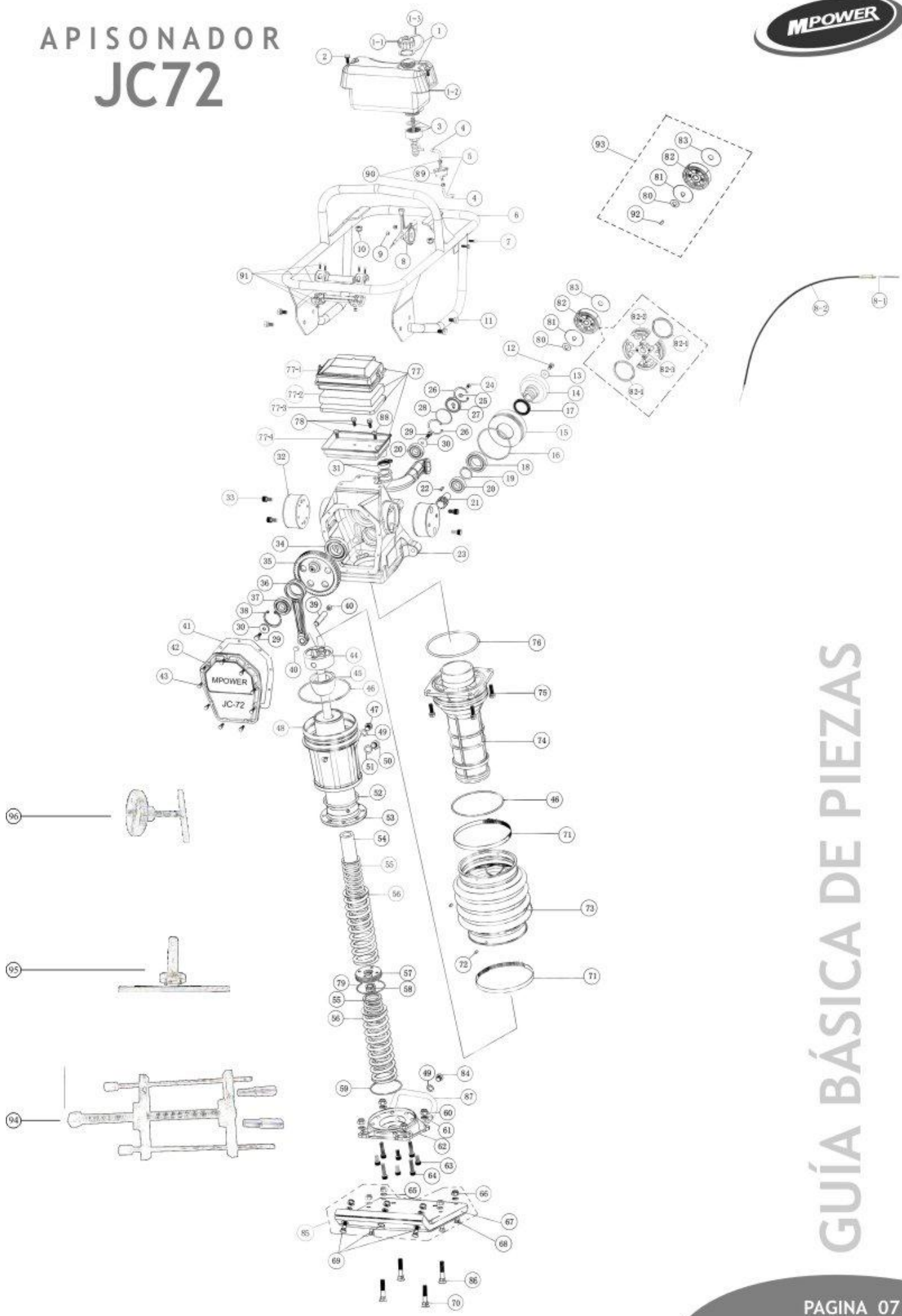
# APISONADOR JC72



No.DE CAT.	CODIGO	DESCRIPCION	CANTIDAD
46	72332-T0110	O' RING	2
47	72336-T0110	TORNILLO DE DRENADO	1
48	72334-T0110	CUERPO DEL CILINDRO DE ALUMINIO	1
49	72337-T0110	JUNTA DEL TORNILLO DE DRENADO	2
50	72338-T0110	MIRILLA DE ACEITE	1
51	72339-T0110	JUNTA MIRILLA DE ACEITE	1
52	72343-T0110	O' RING	1
53	72341-T0110	PISTON DE CILINDRO	1
54	72322-T0110	GUIA DE CILINDRO	1
55	72323-T0110	RESORTE INTERIOR	2
56	72324-T0110	RESORTE EXTERIOR	2
57	72325-T0110	TERMINAL DE PISTON	1
58	72326-T0110	TUERCA DE TERMINAL DE PISTON M18X1.5	1
59	72342-T0110	O' RING	1
60	72346-T0110	TUERCA DE SEGURIDAD M12	4
61	D2110-1200Y	RONDANA	4
62	72344-T0110	PLACA DE ZAPATA	1
63	72376-T0110	TORNILLO C/A M10X20	4
64	72377-T0110	TORNILLO C/A M10X40	4
65	D2110-1000Y	RONDANA	7
66	72354-T0110	TUERCA DE SEGURIDAD M10	7
67	72351-T0110	ZAPATA	1
68	72353-T0110	TOR C/H M10X50	4
69	72352-T0110	TOR C/H M10X55	3
70	72347-T0110	TOR C/H M12X65	2
71	72329-T0110	ABRAZADERA DEL FUELLE	2
72	72331-T0110	PERNO	2
73	72333-T0110	FUELLE	1
74	72327-T0110	CILINDRO GUIA	1
75	72375-T0110	TORNILLO C/H M10X35	4
76	72328-T0110	O' RING GUIA CILINDRO	1
77	72360-T0110	CONJUNTO FILTRO DE AIRE	1
77-1	72363-T0110	CUBIERTA FILTRO DE AIRE	1
77-2	72362-T0110	FILTRO CARTUCHO 2	1
77-3	72361-T0110	FILTRO CARTUCHO 1	1
77-4	72366-T0110	CUBIERTA INFERIOR DE FILTRO DE AIRE	1
78	72378-T0110	TORNILLO PARA BASE FILTRO DE AIRE M8X20	3
79	7DL7-JL3-62-3	ÓRING	1
80	72394-T0110	RONDANA DE SEGURIDAD	1
81	72396-T0110	RONDANA CLUTCH 1	1
82	723A0-T0110	CLUTCH COMPLETO	1
82-1	72393-T0110	RESORTE PARA CLUTCH	2
82-1A	94303002IN	RESORTE, CLUTCH, APISONADOR (NACIONAL)	1
82-2	72391-T0110	ZAPATO CLUTCH	4
82-3	72392-T0110	CUERPO DEL CLUTCH	1
83	72397-T0110	WASHER 2	1
84	72382-T0110	TAPON DE DRENADO	1
85	72350-T0110	ENSAMBLE ZAPATA	1
86	72355-T0110	TORNILLO M 12X71	2
87	72356-T0110	MANIJA	1
88	72378-T0110	TORNILLO VALVULA GUIA	1
89	44400-E0300	FILTRO COMBUSTIBLE	1
90	72102-T0110	ABRAZADERA DE MANGUERA	2
91	72140-T0111	RODILLO	1
92	72389-T0110	CUÑA CLUTCH	1
93	723A0-T0110	CONJUNTO CLUTCH	1
94	72400-T0110	EXTRACTOR DE RESORTES	1
95	72401-T0110	EXTRACTOR DE GALLETA	1
96	72402-T0110	EXTRACTOR DE CLUTCH	1

GUÍA BÁSICA DE PIEZAS

# APISONADOR JC72



## GUÍA BÁSICA DE PIEZAS